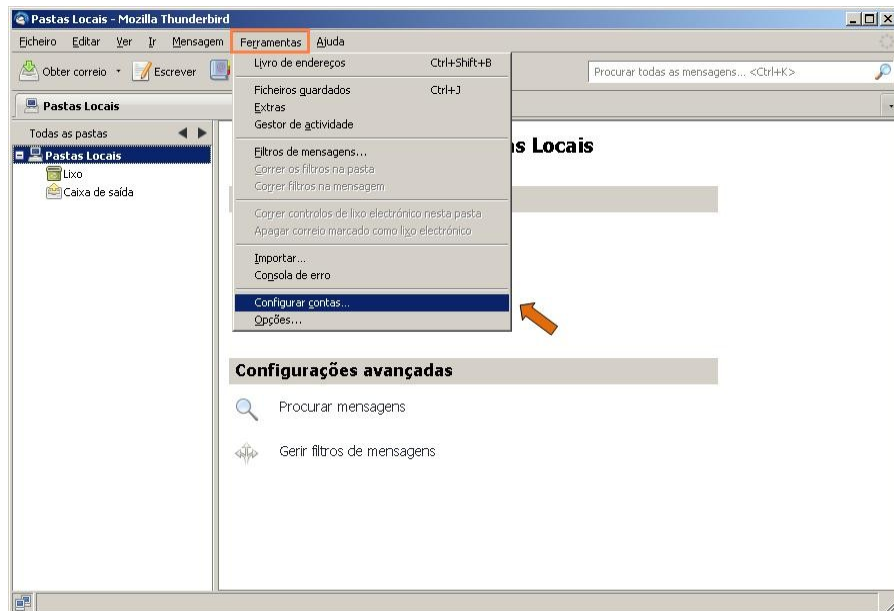
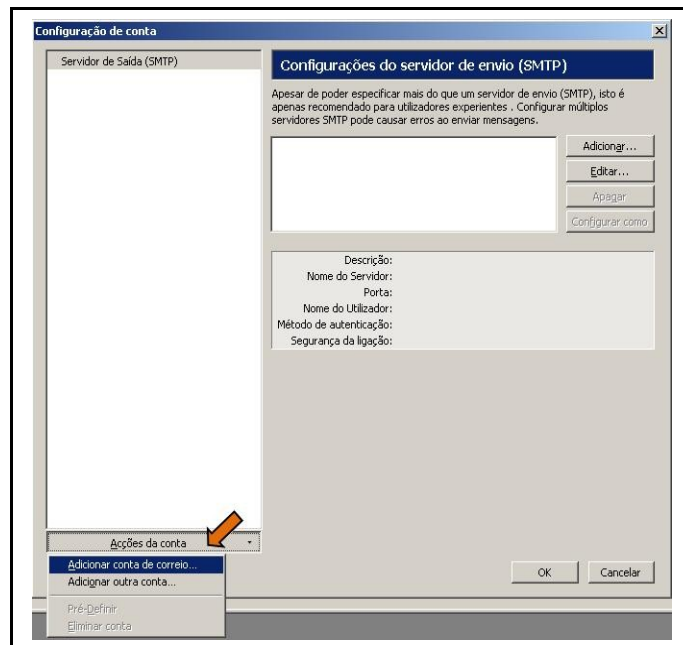


1 - Clique em **Ferramentas > Configurar Contas**.



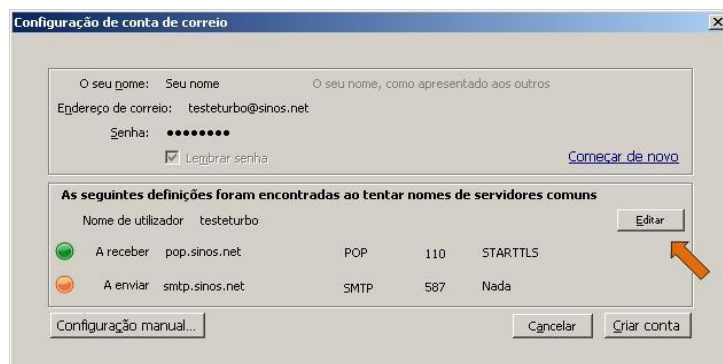
2 - Na tela a seguir clique em **Ações de Conta > Nova conta de e-mail**.



3 - Preencha os campos: **Seu nome**: digite seu nome, **Endereço de e-mail**: coloque todo o seu e-mail e sua **Senha**: a senha do e-mail. Após, clique em **Continuar**.



4 - Por padrão, o Thunderbird pesquisa as informações necessárias do servidor de e-mails para facilitar a configuração. Assim que ele concluir, clique no botão **Editar** para alterar as configurações.



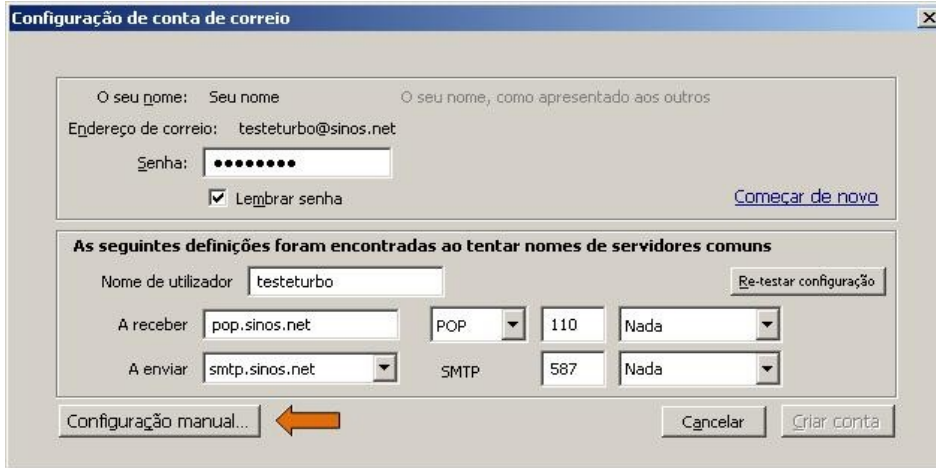
5 - Preencha os campos a seguir:

Nome de usuário: Na maioria das vezes, já vem preenchido automaticamente pelo *Thunderbird*. Caso contrário, digite somente seu usuário de e-mail antes do @sinos.net;

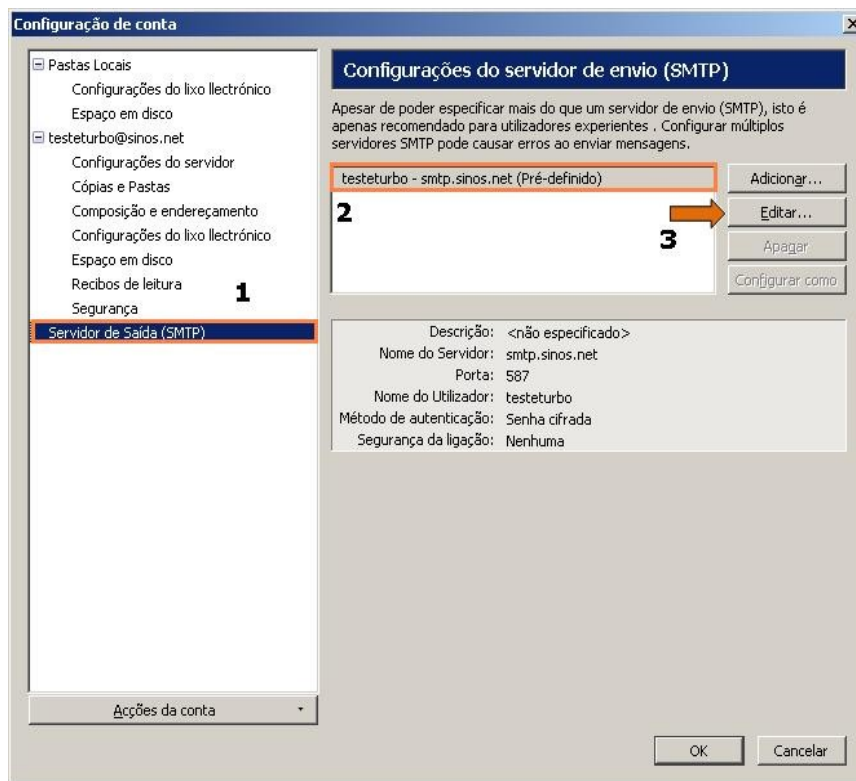
Recebimento: **pop.sinos.net** - altere para **POP**, e digite a porta **110** e altere para **Nada**.

Envio: **smtp.sinos.net**, digite a porta **587** e altere para **Nada**.

Depois, clique em **Configuração Manual**.



7 - Clique na opção **Servidor de Envio (SMTP)**, selecione o servidor de envio e clique em **Editar**.



8 - Na tela seguinte, verifique se as informações estão preenchidas corretamente:

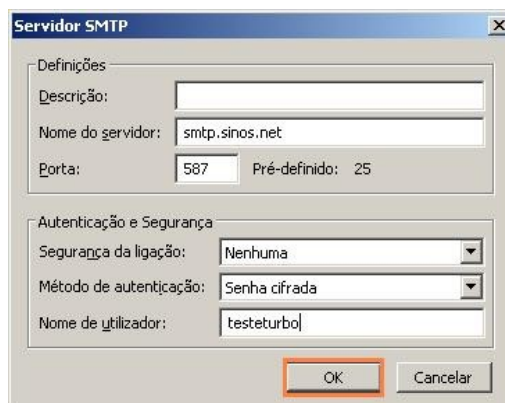
Servidor: **smtp.sinos.net**

Porta: **587**

Segurança da conexão: **Nenhuma**

Modo de autenticação: **Senha cifrada**

Nome de usuário: digite somente o seu **usuário antes** do "@sinos.net"



Pronto! A sua conta já está configurada.